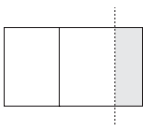
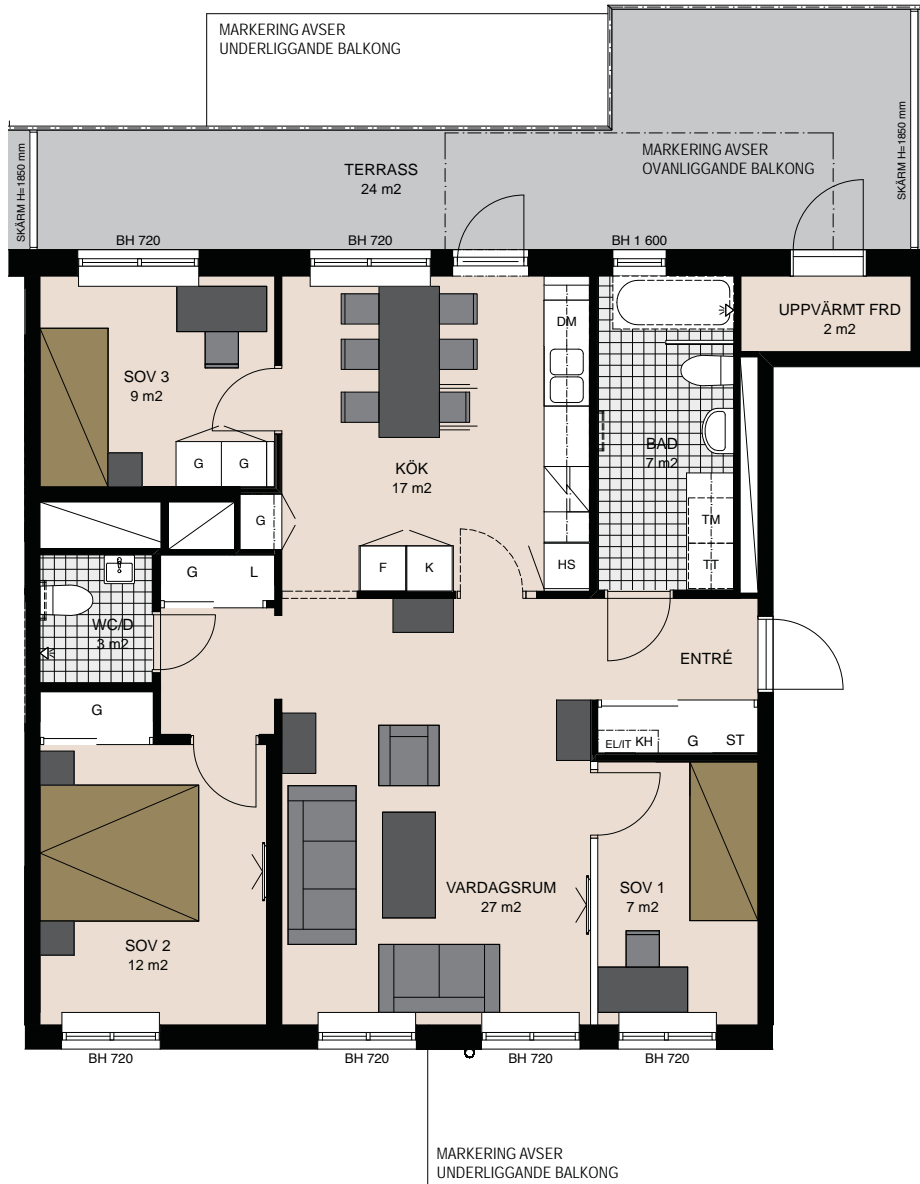


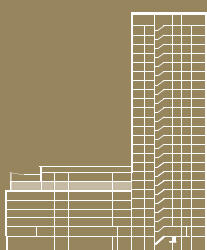
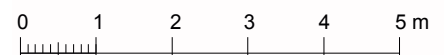
4

rum & kök, 90 kvm

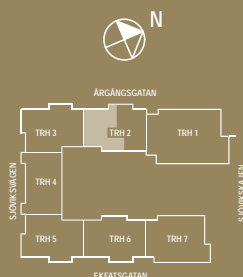
- Terrass i väster med sjölimt
- Separat förråd för utemöbler
- Stort badrum med fönster



För symbolförklaring, se flik på sista uppslaget.



våning 1/1
våning 1/2
våning 1/3
våning 1/4
våning 1/5
våning 1/6
våning 1/7
våning 1/8
våning 1/9
våning 1/10
våning 1/11
våning 1/12
våning 1/13
våning 1/14
våning 1/15
våning 1/16
våning 1/17
våning 1/18
våning 1/19
våning 1/20
våning 1/21
våning 1/22
våning 1/23
våning 1/24
våning 1/25
våning 1/26
våning 1/27
våning 1/28
våning 1/29
våning 1/30
våning 1/31
våning 1/32
våning 1/33
våning 1/34
våning 1/35
våning 1/36
våning 1/37
våning 1/38
våning 1/39
våning 1/40
våning 1/41
våning 1/42
våning 1/43
våning 1/44
våning 1/45
våning 1/46
våning 1/47
våning 1/48
våning 1/49
våning 1/50



JM reserverar sig för eventuella ändringar och tryckfel. Fotografier och illustrationer är idébilder som kan avvika från verkligheten.

KAJEN 5, ETAPP 2
LGH NR:

21502